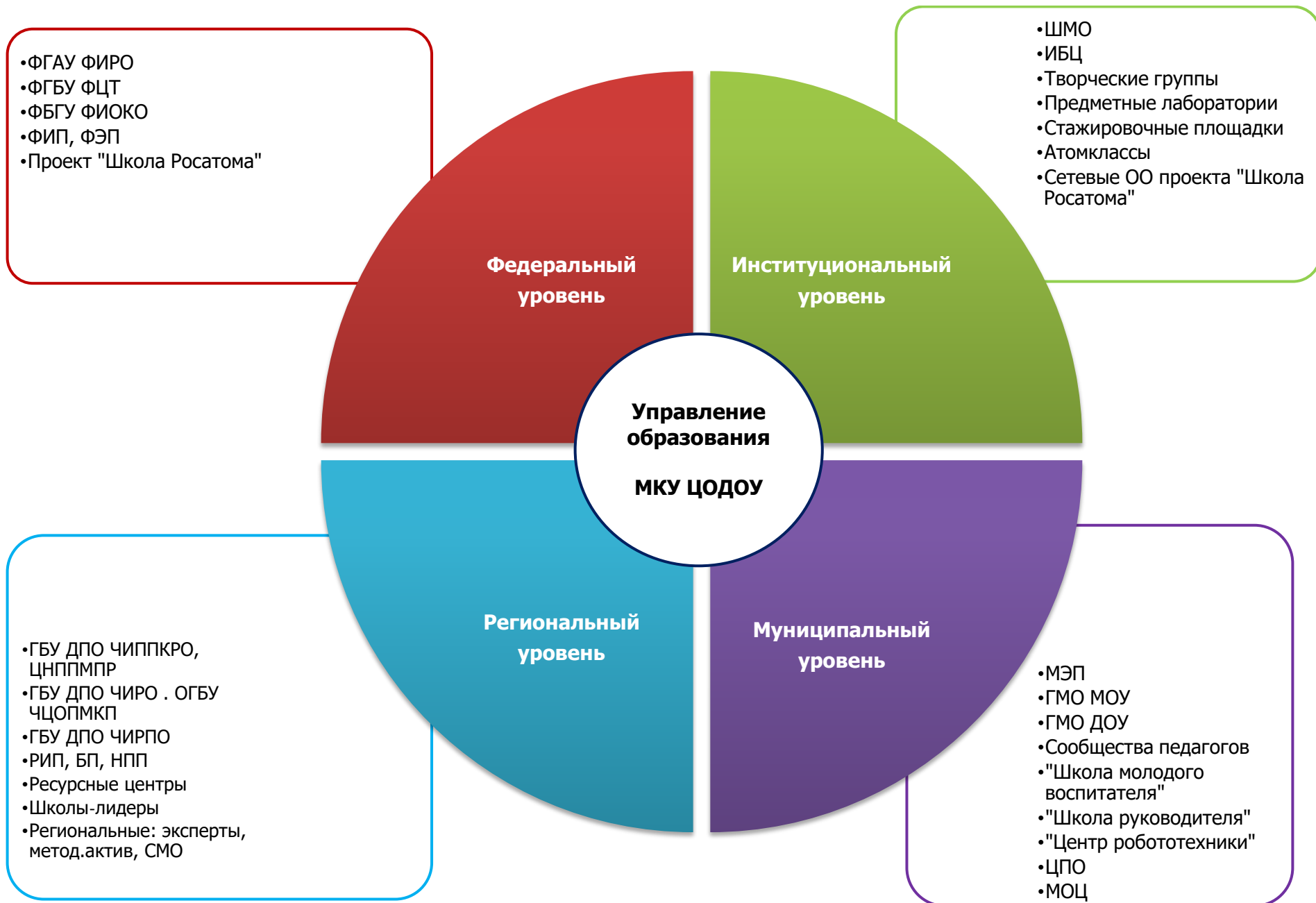


СЕТЕВАЯ МОДЕЛЬ МУНИЦИПАЛЬНОЙ МЕТОДИЧЕСКОЙ СЛУЖБЫ



РЕСУРСЫ МЕТОДИЧЕСКОЙ РАБОТЫ В МУНИЦИПАЛИТЕТЕ

Инновационные / экспериментальные / базовые площадки

- **ФИП:** ДОУ № 1, 2, 4, 13, 18, 21, 23, 24, 25, 26, 27, 28, 29, 30 / **РИП:** МБОУ № 121, 127 ДОУ № 12, 24, 30
- **БП:** МБОУ № 126, 127, 135
- **ФЭП:** ДОУ № 1, 2, 12, 13, 15, 18, 21, 24, 25, 26, 27, 28, 29, 30, 31 / **МЭП:** ДОУ № 1, 13, 18, 24, 28, 29

Предметные лаборатории / профильные центры

- **Естественно-математическая лаборатория** – МБОУ № 125
- **Центр профессионального образования** – МБОУ № 126
- **Предметная физическая лаборатория, центр образовательной робототехники, библиотечно-информационный центр** – МБОУ № 127
- **Лаборатория экологии и биологии, информационно-библиотечный центр** – МБОУ № 135

Школы-лидеры

- МБОУ «Гимназия № 127»

Ресурсные центры

- **По вопросам инклюзивного образования** – МБОУ СКОШ № 128
- **6 ресурсных центров ФЭП ФИРО по реализации ФГОС ДО** (ДОУ № 13, 18, 21, 25, 26, 29)
- **Муниципальный опорный центр по внедрению Целевой модели ДОД** – Дворец творчества

Общественно-профессиональные объединения педагогов

- **Городские методические объединения**
- **Школьные методические объединения**
- **Клуб молодых педагогов**

Ресурсы проекта «Школа Росатома»

- **Сетевые образовательные учреждения:** МБОУ № 135, МАДОУ № 12
- **Атомклассы:** МБОУ № 121, 127, 135
- **Стажировки и стажировочные площадки**